

楽しかった夏も遙か彼方に過ぎ去り、すっかり秋を感じるようになりました。朝晩の冷え込みがはげしくなり、風邪をひかれています方も多いようです。季節の変わり目は、温度変化に体がついていかず、体調を崩しがちなので、みなさん気を付けて下さい。

パノラマX線写真と口腔内写真の重要性

すずき歯科では初めて来院されたほぼすべての患者様の、全体のお口の写真（パノラマX線写真）とお口の中の様子の写真（口腔内写真）を数枚撮らせていただいています。

なぜ、こんなにたくさん写真を撮るのでしょうか？

歯の病気には、歯が溶ける病気と、骨が溶ける病気があります。

口の中だけを診て得られる情報はほんの一部です。

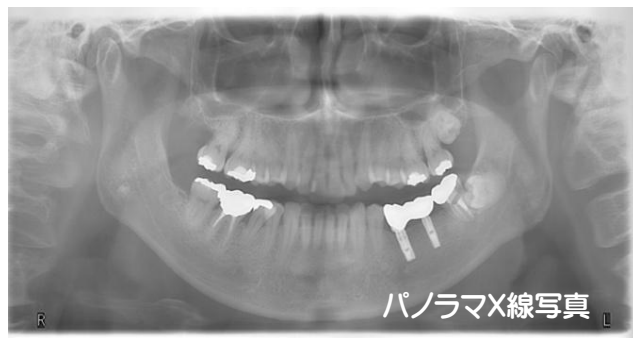
レントゲンで根や骨の状態まで調べてから診断することは、その方の歯を治療していく上で欠かせない事です。

レントゲンを撮らずに治療を始める歯科医院もあるかもしれませんが、当院では以上のような理由から、レントゲン無しの治療は考えられません。

口腔内写真を撮り、様々な角度から歯と歯茎、歯肉や咬み合わせなどの状態を記録し、より精密な診断に役立てています。

また、術前・術後のお口の様子を、写真を見ながら比較できるので、患者様にもわかりやすく、お役に立っているとおもいます。

歯は一本一本にそれぞれの役割があり、お互いに協力し合ってひとつのお口を形成しています。そのた



め、1本治療するにしても全体のバランスをみて治療していかないと良い治療はできませんし、後々問題が生じてくる可能性が高くなってしまいます。

歯を治療するにあたり、最も重要なのは綿密な診査に基づいた確かな診断だと考えています。

患者様の長期にわたったお口の健康を維持していくためにも、これからもこの姿勢を大切にしていきます。

佐藤由佳 産休・育休に入りました

歯科衛生士の佐藤が10月1日より産休に入りました。当院に勤め始めて約4年半いつも明るく穏やかな笑顔で患者様やスタッフを癒してくれる存在でした。これからしばらくの間、出産・育児のため当院を離れますが、育休明けにはきっと母の強さや優しさも兼ね備え、ますます素敵な女性になって戻ってきてくれるでしょう。

これまで佐藤が担当させていただいてきた患者様につきましては、産・育休期間中代わりの衛生士が担当いたします。ご理解の程よろしくお願いたします。

